



**fcu** La formation continue à l'université

La force d'un réseau national



**Formation**

Projet Conseil  
Employabilité

**Compétences**

Certification

**Alternance**

Réussite



**UNIVERSITÉ D'ARTOIS**



L'article L.6316-4 II du code du travail reconnaît la qualité de l'établissement d'enseignement supérieur au titre des 4 catégories d'actions concourant au développement des compétences



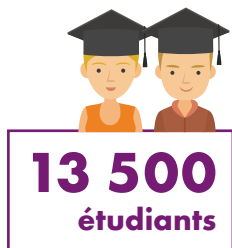
# L'UNIVERSITÉ D'ARTOIS



## Multipolaire

Établissement de plein exercice, l'Université d'Artois est implantée dans différentes villes du territoire régional. Elle comprend huit Unités de Formation et de Recherche (UFR), deux Instituts Universitaires de Technologie (IUT), un service de formation continue et dix-huit laboratoires de recherche.

Depuis sa création en 1992, l'Université d'Artois s'impose comme un acteur de la promotion sociale. Elle bénéficie d'un environnement convivial et stimulant propice aux études, à la recherche et à la culture.



## De taille humaine

C'est une université moderne et dynamique qui répond aux exigences de l'enseignement supérieur en proposant une pédagogie innovante alliant savoir et professionnalisation.



## Pluridisciplinaire

Elle propose un large choix de formations allant du Bac au Bac +8 (en formation initiale, continue et en alternance) dans les domaines suivants, selon le schéma d'études Licence / Master / Doctorat :

- › Arts, Lettres, Langues
- › Droit, Économie, Gestion
- › Sciences Humaines et Sociales
- › Sciences, Technologie, Santé

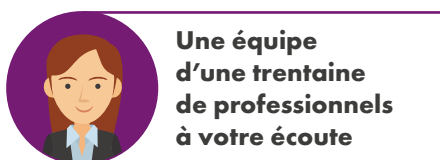
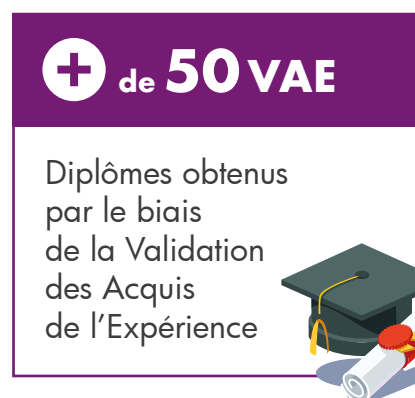


## Une recherche exigeante et ambitieuse

Forte de 18 centres de recherche labellisés, l'Université d'Artois développe et encourage une recherche d'excellence structurée en Domaines d'Intérêt Majeur (DIM), en lien avec les projets scientifiques nationaux et européens.

- › DIM 1. Eco-efficacité énergétique
- › DIM 2. Patrimoines, territoires, trans-culturalités
- › DIM 3. Les recompositions du lien social : mesurer, expliquer, intervenir
- › DIM 4. Intelligence artificielle

## LA FORMATION CONTINUE À L'UNIVERSITÉ (FCU ARTOIS)



# LA FCU ARTOIS

Depuis 1994, la FCU Artois accueille et accompagne les salariés, demandeurs d'emploi et tout autre adulte souhaitant suivre une formation (diplômante ou non) ou valider ses acquis. Elle répond également aux besoins des entreprises en mettant en œuvre des formations sur mesure.

## Expertise

En étroite collaboration avec les entreprises, les branches professionnelles, le Conseil Régional et autres financeurs, les missions de la FCU Artois consistent à :

- Développer les formations à destination des entreprises
- Accompagner à la construction du projet professionnel
- Développer et mettre en œuvre l'alternance
- Valider les acquis
- Réaliser des bilans de compétences
- Permettre l'Accès à l'Enseignement Universitaire aux non bacheliers grâce au DAEU
- Concevoir des Diplômes d'Université

## Proximité

Le service de la Formation Continue à l'Université d'Artois est présent sur Arras, Béthune, Douai, Lens, Liévin et est amené à se déplacer au sein des entreprises pour ouvrir des groupes en intra.

## Qualité

Depuis janvier 2022, la FCU Artois est titulaire de la certification Qualiopi. Elle a également été titulaire de la certification de services FCU délivrée par Bureau Veritas d'août 2017 à août 2023. Ces certifications reconnaissent la qualité des prestations de la FCU Artois concourant au développement des compétences et la démarche d'amélioration continue dans laquelle est engagé le service, conformément aux exigences du décret qualité du 30/06/15.

## TROIS PÔLES DE COMPÉTENCES

### Pôle Formation, Alternance et Reprise d'Etudes (FARE)

- **Mise en œuvre et suivi des formations continues** (*DAEU, Diplômes d'Université, stages de langues, d'informatique...*)
- **Mise en œuvre et suivi des formations à la carte répondant aux besoins des entreprises sur des thématiques particulières** (*groupes intra ou inter*)
- **Mise en œuvre et suivi des contrats en alternance**
- **Suivi des adultes en reprises d'études dans les UFR ou IUT**

### Pôle Accompagnement des Carrières (PAC)

- **Conseil et formation** : *Conseil et audit RH - Formations à la carte sur des problématiques RH et risques psychosociaux - Gestion du plan de développement des compétences - GPEC*
- **Accompagnement et développement des compétences** : *Coaching VAE - Bilan de compétences - Entretien de carrière et de mobilité - Reconversion et reclassement collectif - Bilan de seconde partie de carrière*

### Pôle Ingénierie et Communication (PIC)

- **Étude des demandes des entreprises et partenaires afin de concevoir des prestations répondant au mieux à leurs besoins**
- **Organisation d'événementiels** (*Afterwork, Job Dating...*)



AIRFRANCE



THALES

## CONTACTS

### PÔLE FORMATION, ALTERNANCE ET REPRISE D'ÉTUDES (FARE)

Tél. : 03 21 60 37 07  
Mail : fcu-fare@univ-artois.fr

### PÔLE ACCOMPAGNEMENT DES CARRIÈRES (PAC)

Tél. : 03 21 60 60 59  
Mail : fcu-pac@univ-artois.fr

### PÔLE INGÉNIERIE ET COMMUNICATION (PIC)

Tél. : 03 21 60 38 91  
Mail : fcu@univ-artois.fr

## SITES GÉOGRAPHIQUES

### ARRAS

Économie, Gestion, Administration et Sciences Sociales  
Langues Étrangères - Lettres & Arts  
Histoire, Géographie, Patrimoines  
9, rue du Temple - 62000 Arras

### BÉTHUNE

Faculté des Sciences Appliquées  
Technoparc Futura - 62400 Béthune

### IUT de Béthune

1230, rue de l'université - 62400 Béthune  
Tél. : 03 21 63 23 00  
Mail : fcu-iutbethune@univ-artois.fr

### DOUAI

Faculté de Droit Alexis de Tocqueville  
Rue d'Esquerchin - 59500 Douai

### LENS

Faculté des Sciences Jean Perrin  
Rue Jean Souvraz - 62300 Lens

### IUT de Lens

Rue de l'université - 62300 Lens  
Tél. : 03 21 79 32 69  
Mail : fcu-iutlens@univ-artois.fr

### LIÉVIN

Faculté des Sports et de l'Éducation Physique  
Chemin du Marquage - 62800 Liévin

